

## Un téléphone SIP complet pour des communications claires

Le SIP-T42U est un outil d'entreprise riche de fonctionnalités pour des communications supérieures et une fonctionnalité étendue. Équipé de nombreuses touches programmables intégrées, ce téléphone IP à 6 lignes assure une meilleure productivité. Associant la technologie Yealink Optima HD Voice au codec large bande d'Opus, le T42U offre un audio de qualité exceptionnelle et des communications vocales limpides. Le téléphone semble plus rapide et réactif lors de l'utilisation des fonctions d'appel. Par ailleurs, le T42U dispose de deux ports USB pour vous permettre d'utiliser un casque Bluetooth, Wi-Fi ou USB tout en effectuant un enregistrement via USB, ou de vous en servir d'une autre manière, selon vos besoins. La nouvelle gamme T4U de Yealink offre la même apparence élégante que la gamme T4, mais avec des améliorations pour plus d'interopérabilité et de collaboration.



Voix HD  
Optima



Deux ports  
USB



Bouclier  
acoustique



Micrologiciel  
unifié



Codec



Gigabit



### Caractéristiques clés et avantages

#### Personnalisation simple et haute évolutivité

Équipé de deux ports USB, le T42U vous seconde efficacement au bureau en permettant d'utiliser un casque Bluetooth, Wi-Fi ou USB tout en effectuant un enregistrement via USB. Vous pouvez également utiliser librement ces ports selon vos besoins afin d'enrichir les fonctionnalités de votre téléphone. Dans le même temps, le téléphone dispose de trois pages de touches flexibles facilement programmables avec un maximum de 15 touches DSS sans papier.

#### Son HD

La technologie vocale HD Optima de Yealink combine un matériel et un logiciel de pointe avec une technologie large bande pour des performances acoustiques optimales. Étant un codec audio polyvalent et totalement ouvert, Opus est conçu pour produire un son HD de plus haute qualité que d'autres codecs large bande sur un réseau à haut débit. Cependant, si votre réseau est de piètre qualité, Opus peut vous offrir une meilleure qualité audio que d'autres codecs à bande étroite. Son combiné compatible avec les prothèses auditives (HAC) aide les personnes malentendantes à entendre les voix plus clairement.

#### Configuration et Installation d'une grande efficacité

La gamme T4U de Yealink permet une configuration efficace et un déploiement en masse sans effort grâce au service de redirection et de configuration (RPS) et au mécanisme d'amorçage de Yealink pour vous aider à effectuer une configuration automatique sans réglages manuels complexes, ce qui rend la gamme T4U simple à déployer, à entretenir et à mettre à niveau. Par ailleurs, un micrologiciel et un modèle de configuration automatique unifiés s'appliquent à tous les modèles de téléphone T4U, faisant gagner encore plus de temps et d'argent aux entreprises, tout en simplifiant la gestion et l'entretien.

#### Transport sécurisé et interopérabilité

La gamme T4U de Yealink utilise le SIP via le protocole Transport Layer Security (TLS/SSL), une technologie de sécurité réseau moderne. Il est également compatible avec les principaux fournisseurs de commutateurs logiciels 3CX et Broadsoft Broadworks. Par ailleurs, il contient des images du micrologiciel en double pour vous donner un niveau de protection d'entreprise et éviter de bloquer votre système en cas d'échec de mise à niveau.

- Afficheur à cristaux liquides graphique de 192 x 64 pixels de 69 mm à rétroéclairage
- Deux ports USB
- Images du micrologiciel en double
- Prise en charge du codec Opus
- Modèle de configuration automatique unifié T4U
- Micrologiciel unifié T4U
- 12 comptes SIP max.
- Prise en charge de l'alimentation sur Ethernet (PoE)
- Double port Gigabit Ethernet
- Prise en charge de casque USB et EHS
- Wi-Fi via WF40/WF50
- Bluetooth via BT40/BT41
- Socle à 2 angles réglables
- Montage mural

### Caractéristiques audio

- > Voix HD : Combiné HD, haut-parleur HD
- > Combine compatible avec les prothèses auditives (HAC)
- > Bouclier acoustique
- > Filtrage intelligent du bruit
- > Codec large bande : AMR-WB (optional), Opus, G.722
- > Codec bande étroite : AMR-NB (optional), Opus, PCMU (G.711A), PCMA (G.711μ), G.723.1, G.729, G.729A, G.729B, G.729AB, G.726, iLBC
- > Numérotation par fréquence vocale (DTMF) : In-band, Out-of-band (RFC 2833) et SIP INFO
- > Haut-parleur full-duplex à compensateur d'écho acoustique (AEC)
- > VAD, CNG, AEC, PLC, AJB, AGC

### Caractéristiques du téléphone

- > 12 comptes VoIP
- > Numérotation, recomposition rapide à l'aide d'un seul bouton
- > Renvoi d'appel, appel en attente
- > Transfert d'appel, mise en attente
- > Rappel, écoute collective
- > Mode discrétion, réponse automatique, fonction « Ne pas déranger » (DND)
- > Conférence à 5
- > Appel IP direct sans proxy SIP
- > Choix/importation/suppression de sonnerie
- > Ligne directe, appel d'urgence
- > Réglage de l'heure et de la date manuel ou automatique
- > Plan de numérotation, Navigateur XML, URL/URI d'action
- > RTCP-XR (RFC3611), VQ-RTCPXR (RFC6035)
- > Deux ports USB (conforme 2.0): Oreillette Bluetooth via BT40/BT41, synchronisation des contacts via BT40/BT41, Connexion simultanée d'un casque et d'un téléphone portable via BT40/BT41, Wi-Fi via WF40/WF50, enregistrement des appels sur une clé USB, Casque USB, Adaptateur de casque sans fil EHS40
- > Connectivité USB / Bluetooth au haut-parleur Yealink CP900 / CP700, Connectivité USB au casque Yealink UH36:
  - Fonctions de base: réponse / fin, coupure micro
  - Fonction améliorée: optimisation audio, recomposition, mise en attente des appels, synchronisation du volume, contrôle des appels multiples
- > Touche DSS améliorée

### Répertoire

- > Répertoire téléphonique local de 1000 entrées max.
- > Liste noire
- > Répertoire distant XML/LDAP
- > Numérotation intelligente
- > Recherche/importation/exportation de répertoire téléphonique
- > Historique des appels : composés/reçus/manqués/transférés

### Caractéristiques IP-PBX

- > Tableau de voyants d'occupation (BLF)
- > Ligne pontée (BLA)
- > Appel anonyme, rejet des appels anonymes
- > Bureau partagé, messagerie vocale
- > Sièges flexibles

- > Dirigeant et assistant
- > Enregistrement centralisé des appels
- > Messagerie vocale visuelle
- > Enregistrement d'appels

### Afficheur et témoin indicateur

- > Afficheur à cristaux liquides graphique de 192 x 64 pixels de 69 mm à rétroéclairage
- > Témoin indicateur lumineux de message et d'appel en attente
- > Témoins lumineux bicolore (rouge et vert) d'informations d'état de ligne
- > Interface utilisateur intuitive avec icônes et touches programmables
- > Interface utilisateur multilingue
- > Identifiant de l'appelant avec nom et numéro
- > Économie d'énergie

### Touches de fonction

- > 6 touches lumineuses de ligne
- > 6 touches de ligne peuvent être programmées jusqu'à 15 touches DSS sans papier (vue sur 3 pages)
- > 5 touches de fonction : message, casque téléphonique, mode silencieux, recomposition automatique, haut-parleur mains libres
- > 4 touches « programmables » contextuelles
- > 6 touches de navigation
- > 2 touches de commande de volume
- > Touche lumineuse de mode silencieux
- > Touche lumineuse de casque téléphonique
- > Touche lumineuse de haut-parleur mains libres

### Interface

- > Double port Gigabit Ethernet
- > Alimentation sur Ethernet (IEEE 802.3af), Classe 2
- > 2 port USB (conforme 2.0)
- > 1 port combiné RJ9 (4P4C)
- > 1 port casque RJ9 (4P4C)

### Autres caractéristiques physiques

- > Couleur: Gris Classique
- > Socle à 2 angles réglables
- > Montage mural
- > Adaptateur secteur externe Yealink (facultatif) : Entrée 100-240 V CA et sortie 5 V CC/1,2A
- > Sortie USB : 5 V  $\overline{V}$  500 mA
- > Consommation électrique (bloc d'alimentation) : 0,9-2,2W
- > Consommation électrique (PoE) : 1,3-2,9W
- > Dimensions (L\*P\*H\*E) : 212 mm x 189 mm x 175 mm x 54 mm
- > Humidité de fonctionnement : 10 à 95 %
- > Température de fonctionnement : -10 à 50 °C

### Gestion

- > Configuration : navigateur/téléphone/ automatique
- > Configuration automatique via FTP/TFTP/HTTP/HTTPS pour un déploiement en masse
- > Configuration automatique par PnP
- > Gestion de dispositif Broadsoft
- > Zero-sp-touch TR-069
- > Verrouillage du téléphone pour une protection personnelle de la vie privée

- > Réinitialisation des paramètres d'usine, redémarrage
- > Exportation de bloc de suivi, journal système

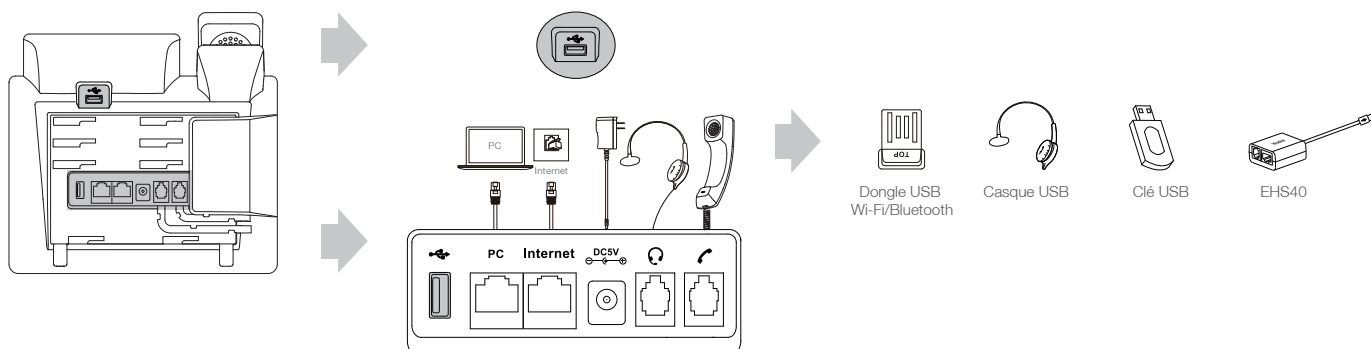
### Réseau et sécurité

- > SIP v1 (RFC2543), v2 (RFC3261)
- > Serveur d'appel redondant pris en charge
- > Traversée NAT : Mode STUN
- > Mode proxy et mode de liaison SIP homologue
- > Attribution IP : statique/DHCP
- > Serveur web HTTP/HTTPS
- > Synchronisation de la date et de l'heure par protocole SNTP
- > UDP/TCP/DNS-SRV (RFC 3263)
- > QoS : Balise 802.1p/Q (VLAN), couche 3 ToS DSCP
- > SRTP pour la voix
- > Protocole de sécurité de la couche de transport (TLS1.3)
- > Gestionnaire de certificat HTTPS
- > Chiffrement AES pour le fichier de configuration (AES256)
- > Authentification Digest utilisant MD5/MD5-sess
- > OpenVPN, IEEE802.1X, L2TP VPN
- > IPv6
- > LLDP/CDP/DHCP VLAN
- > ICE
- > WPA2/WPA3
- > Démarrage sécurisé
- > GARP (Generic Attribute Registration Protocol)

### Contenu de l'emballage

- > Contenu de l'emballage :
  - Téléphone IP Yealink SIP-T42U
  - Combiné avec cordon
  - Câble Ethernet (câble UTP CAT5E 2 m)
  - Socle
  - Guide de démarrage rapide
  - Adaptateur d'alimentation (en option)
  - Support de montage mural (en option)
- > Quantité/Carton : 5 pièces
- > Poids net/carton : 5,8 kg
- > Poids brut/carton : 6,3 kg
- > Dimensions du coffret : 246 mm x 223 mm x 120 mm
- > Dimensions du carton : 627 mm\*256 mm\*235 mm

### Conformité



### Pour en savoir plus

Pour connaître comment les solutions Yealink peuvent aider votre organisation, visitez notre site web à l'adresse [www.yealink.com](http://www.yealink.com) ou envoyez un courrier électronique à [sales@yealink.com](mailto:sales@yealink.com)

## À propos de Yealink

Yealink (Code mnémorique : 300628) est un fournisseur global de solutions de conférence vidéo, de communication et de collaboration, avec la meilleure qualité du secteur, des technologies innovantes et une expérience conviviale. Étant l'un des principaux fournisseurs dans plus de 140 pays et régions, Yealink est le n° 1 en parts de marché à l'échelle mondiale pour les livraisons de téléphones SIP (d'après le rapport Global IP Desktop Phone Growth Excellence Leadership Award, Frost & Sullivan, 2019).

## Propriété intellectuelle

Copyright © 2021 YEALINK (XIAMEN) NETWORK TECHNOLOGY CO., LTD.

Tous droits réservés. Aucune partie de cette publication ne peut être reproduite ou transmise sous quelque forme ou par quelque moyen que ce soit, électronique ou mécanique, par photocopie, enregistrement ou de toute autre façon, à quelque fin que ce soit, sans l'autorisation écrite expresse de Yealink (Xiamen) Network Technology CO., LTD.

## Assistance technique

Consultez Yealink WIKI (<http://support.yealink.com/>) pour télécharger les derniers micrologiciels, lire la documentation, les questions fréquemment posées, et plus encore. Pour un meilleur service, nous vous conseillons d'utiliser le système de tickets d'assistance de Yealink (<http://ticket.yealink.com>) pour nous faire part de tous vos problèmes techniques.



YEALINK (XIAMEN) NETWORK TECHNOLOGY CO.,LTD.  
Site web : [www.yealink.com](http://www.yealink.com)  
Adresse : No.1 Ling-Xia North Road, High Tech Park, Huli  
District, Xiamen, Fujian, République populaire de Chine  
Copyright © 2021 Yealink Inc. Tous droits réservés.