

# M400



DECT



Système à deux  
cellules



Power over  
Ethernet (PoE)



Sécurité (TLS &  
SRTP)



Mise à jour OTA



Répertoire

## La Base DECT pour une mobilité professionnelle de qualité

La base DECT M400 offre une gamme complète de fonctions pour la téléphonie d'entreprise. Le modèle M400 est parfait pour tous les types de bureaux ou les magasins de taille moyenne, car, grâce à la possibilité de combiner deux bases, il permet de créer un système DECT à double cellule qui prend en charge jusqu'à 20 appels sans fil et donc 20 appels parallèles. Pour les PBX cloud et VoIP, le modèle

M400 est idéal, car il offre une maintenance à distance et un déploiement sans intervention. De plus, la base DECT M400 est conforme aux dernières normes de chiffrement et, pour les mises à jour logicielles et de sécurité, elle partage la même architecture que le système multicellulaire M900.

## Variantes de produits



M400 | UE et Royaume-Uni  
| PN 00004587



M400 | Etats-Unis  
| PN 00004588



M430 | UE | PN  
00004589



M430 | Royaume-Uni  
| PN 00004590

## Informations générales

- Information produit
  - Station de base DECT M400 | Installation à double cellule
  - Couleur : blanc
- Environnement : intérieur, bureau, montage mural
- Antennes diverses : 2 antennes internes omnidirectionnelles

## Dimensions et poids

- Dimensions (H × L × P, env.)
  - 112 mm × 90 mm × 36 mm
- Poids (environ)
  - 170 g

## Indicateurs et touches

- Indicateur de status : 1 DEL multicolore
- 1 touche de fonction dédiée : Remise à zéro

## Caractéristiques audio

- Codecs audio : G.711 (A-law,  $\mu$ -law), G.722, G.726, G.729
- Négociation codec
- Changement de codec

## Interfaces et connexions

- Options d'alimentation
  - [Power over Ethernet \(PoE\)](#) : IEEE 802.3af, classe 2

- Adaptateur secteur:<sup>1</sup> 100 - 240 V AC, 50 - 60 Hz | 5 V DC (SELV), 2 A, 10 W
- Interfaces câblées
  - Adaptateur secteur: connecteur coaxial
  - Connectivité réseau (LAN) : prise RJ45-8P8C → Ethernet 10/100 Mbit/s
- Interfaces sans fil
  - DECT <sup>2</sup>

## Interfaces utilisateur et configuration

- [Configuration via une interface utilisateur Web \(WUI\)](#)
- [Configuration automatique via provisioning](#)
  - Chargement des paramètres et du firmware via HTTP, HTTPS, TFTP
  - Sécurité du provisioning avec certificat préinstallé
  - Cloud Zero-Touch Provisioning
- Localisation
  - [Langues](#)
  - Fuseau horaire , tonalité d'appel
- Diagnostique
  - Messages DECT, alarmes, localisation
  - Liste des combinés mobiles enregistrés, répéteurs, passerelles de localisation
- Caractéristiques associées
  - Support du MiniBrowser XML pour les systèmes multicellulaires Snom DECT
  - Compatible RSSI, sans équipements additionnels

## Gestion du répertoire

- Annuaire local jusqu'à 3 000 entrées
- LDAP (annuaire téléphonique basé sur un serveur)
- Supporte les listes de contacts XML

## Technologie et fonctionnalités DECT

- Standard : DECT<sup>2</sup>
  - Authentification/encodage du socle et du téléphone
  - Transfert sans interruption (handover)
  - Audio à large bande
- Bande de fréquence
  - Europe : 1 880 - 1 900 MHz
  - États-Unis : 1 920 - 1 930 MHz
  - Amérique Latine : 1 910 - 1 930 MHz
- Puissance de sortie
  - Europe : < 250 mW
  - États-Unis : < 100 mW
  - Niveau (dBm) : 14, 17, 20, 24
- Couverture
  - Jusqu'à 50 m portée intérieure
  - Jusqu'à 300 m portée extérieure
- Système à cellule unique
  - Combinés téléphoniques: jusqu'à 20
  - Répéteurs : jusqu'à 6
  - Appels à bande étroite : jusqu'à 10
  - Appels à bande large : jusqu'à 5 (G.722)
- Installation à double cellule
  - Combinés téléphoniques: jusqu'à 20
  - Répéteurs : jusqu'à 12
  - Appels à bande étroite : jusqu'à 20
  - Appels à bande large : jusqu'à 10 (G.722)
- Mise à jour "over-the-air" du firmware (SUOTA)

## Technologies et protocoles de mise en réseau

- Technologies de réseau
  - VLAN (IEEE 802.1q)

- Protocoles VoIP sécurisés
  - SIPS (SIP over TLS), SRTP
- Protocoles réseau
  - DHCP, NTP, LLDP-MED, HTTP
- Protocoles réseau sécurisés
  - TLS V1.2, HTTPS
- Quality of Service (QoS)
  - ToS

## Conditions environnementales

- Température ambiante en fonctionnement
  - -10 °C - +50 °C

## Contenu de la boîte

- Matériel
  - Station de base DECT M400
- Documentation
  - Guide d'installation rapide
  - Fiches d'information (sécurité, normes)

## Interopérabilité

- Partenaire VoIP certifié

## Accessoires Snom et appareils compatibles

- Adaptateur secteur: Snom 10W PSU
  - UE et Royaume-Uni : PN 00004570
  - États-Unis : PN 00004571
- Injecteur PoE
  - A5E (PN 00004679)
- Répéteur de DECT M6
  - Version UE / États-Unis : PN 00004586
  - Royaume-Uni : PN 00004639
- Combinés téléphoniques
  - M25 (PN 00003987), M30 (PN 00004607), M65 (PN 00003969), M70 (PN 00004423), M80 (PN 00004424), M85 (PN 00004189), M90 (PN 00004425)

## Aperçu de la gamme



M25



M30



M65



M70



M80



M85



M90



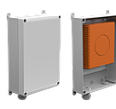
M400



M700 (EoL)<sup>3</sup>



M900



M900 Outdoor



M6



M9B



M9T

<sup>1</sup> Si le PoE n'est pas disponible

<sup>2</sup> Les appareils DECT fabriqués pour les États-Unis et le Canada sont commercialisés en tant que DECT 6.0

<sup>3</sup> Fin de production (EoL, End of Life)

## Responsabilités

Plus d'informations : [Page web Snom M400](#) | [Snom Service Hub](#) | [Manuel de l'Utilisateur](#) | [Homologations de type](#) | [Informations de garantie](#) | [Sièges de la société](#)

Snom, les noms des produits Snom et les logos Snom sont des marques commerciales appartenant à Snom Technology GmbH. Toutes les spécifications des produits sont susceptibles d'être modifiées sans préavis. Snom Technology GmbH se réserve le droit de réviser et de modifier ce document à tout moment, sans être obligé d'annoncer ces révisions ou modifications avant ou après coup. Bien que les informations contenues dans ce document aient été compilées et présentées avec le plus grand soin, les données sur lesquelles elles reposent peuvent avoir changé entre-temps. Snom décline donc toute garantie et responsabilité quant à l'exactitude, l'exhaustivité et l'actualité des informations publiées, sauf en cas d'intention ou de négligence grave de la part de Snom ou lorsque la responsabilité est engagée en vertu de dispositions légales contraignantes.

# M30



DECT



Compatible  
multicellulaire



Clavier rétro  
illuminé



Longue durée  
en veille



Répertoire



Mise à jour  
OTA



Clip de  
ceinture

## M30 - Le dernier combiné DECT de Snom

Le M30 dispose d'un grand écran couleur et s'intègre parfaitement dans notre gamme de combinés. Il offre une qualité audio cristalline avec des fonctionnalités essentielles et des fonctions avancées typiques telles que la mise en attente ou le transfert. Sa batterie permet jusqu'à 22 heures d'autonomie en conversation ou jusqu'à deux semaines en veille - vous ne manquerez aucun appel ! Quatre touches

supplémentaires sont configurables pour la numérotation abrégée et les contacts locaux qui peuvent être appelés d'une simple pression sur la touche. Des raccourcis utiles vers les menus fréquemment utilisés, peuvent également être programmés, et améliore l'expérience utilisateur. Une Base DECT M400 peut accueillir jusqu'à vingt combinés M30 peut gérer dix appels simultanés.

## Variantes de produits



M30 | UE et Royaume-Uni | PN  
00004607



M430 | UE | PN  
00004589



M430 | Royaume-Uni | PN  
00004590

## Base

- Information produit
  - Combiné DECT
  - Couleur : noir
  - Test de chute jusqu'à 2 m
- Placement : intérieur, bureau
- Diversification des antennes : 2 antennes internes omnidirectionnelles

## Dimensions et poids

- Dimensions (L × l × H, env.)
  - 128 mm × 53 mm × 25 mm
- Poids (environ)
  - Combiné : 82 g
  - Clip de la batterie et de la ceinture : 30 g

## Affichage et indicateurs

- Affichage
  - Affichage TFT à cristaux liquides (LCD), High Color, rétro-éclairé
  - Taille (diagonale) : 2,0" (51 mm)
  - Résolution : 176 × 220 pixels
- 1 indicateur LED
  - Indication d'état polyvalente : 1 LED tricolore

## Clavier et touches de fonction

- 28 touches physiques
- 12 touches (clavier de téléphone ITU standard), rétro-éclairé
- Touche de navigation à 5 directions
- 4 touches de fonction programmables
- 3 touches de fonction contextuelles
- 4 touches audio dédiées
  - Muet (touche de navigation : gauche), Haut-parleur, Volume + (touche de navigation : vers le haut), Volume - (touche de navigation : vers le bas)

- 3 touches de fonction dédiées
  - Raccrochez, Décroché, Menu
- Verrouillage du clavier

## Caractéristiques audio

- Mode haut-parleur
  - HD audio
  - Full duplex
- Codecs audio
  - G.711 (A-law,  $\mu$ -law), G.722, G.726
- Caractéristiques associées
  - Compatible avec appareils auditifs (HAC)
  - Sonneries personnalisables intégrées

## Interfaces et connexions

- M30 options d'alimentation
  - Combiné
    - Batterie 3,7 V, 1 100 mAh, 4,1 W, lithium-ion, amovible, rechargeable, jusqu'à 350 h d'autonomie en veille, jusqu'à 22 h autonomie de conversation en bande étroite, jusqu'à 14 h autonomie de conversation à bande large, jusqu'à 6 h de charge
  - Berceau de chargement
    - Adaptateur secteur : 100 - 240 V AC / 50 - 60 Hz / 300 mA | 5 V DC / 1 A
    - Alimentation USB : 5 V, 1 A
- Interfaces sans fil
  - DECT <sup>1</sup>

## Interfaces utilisateur et configuration

- Configuration et configuration via une interface utilisateur pilotée par menu (PUI)
- Personnalisation
  - Prise en charge du mini-navigateur XML pour les systèmes multicellulaires Snom DECT
- Localisation
  - Langues
  - Fuseau horaire, tonalité d'appel

## Gestion du répertoire et fonctionnalités d'appel

- Jusqu'à 2 appels simultanés
- Gestion du répertoire
  - Annuaire local avec jusqu'à 100 entrées
  - LDAP (annuaire téléphonique basé sur un serveur)
  - Annuaire central sur la base
- Caractéristiques de l'appel sortant
  - Composition abrégée
  - Recomposition (via le journal d'appels composés)
  - Identification d'appels entrants (CLIP)
  - Calling Line Identification Restriction (CLIR)
- Caractéristiques des appels entrants
  - Appel en attente
  - Réponse automatique
  - Déviation d'appel
  - Mode ne pas déranger (DND)
- Caractéristiques des appels connectés
  - Mise en attente des appels
  - Transfert d'appel direct
  - Transfert d'appel avec message
  - Fonction micro muet
  - 2+1 conférence locale
  - Mise en attente
- Caractéristiques associées
  - Historique des 50 appels manqués, reçus et composés
  - Notification de message vocal en attente

- Notification d'appels manqués

## Technologie et fonctionnalités DECT

- Standard : DECT<sup>1</sup>
  - Authentification/encodage du socle et du téléphone
  - Compatible avec les systèmes multicellulaires Snom DECT
  - Audio à large bande
- Bande de fréquence
  - Europe : 1 880 - 1 900 MHz
  - Détection automatique de la bande
- Puissance de sortie
  - Europe : < 250 mW
- Couverture
  - Jusqu'à 50 m portée intérieure
  - Jusqu'à 300 m portée extérieure
- Caractéristiques associées
  - Mise à jour du logiciel "over-the-air in (SUOTA)
  - Inscription automatique lorsque non enregistré
  - Synchronisation date et heure à partir de la base

## Conditions environnementales

- Température ambiante en fonctionnement : 0 °C - 55 °C
- Condition de charge : 5 °C - 45 °C

## Contenu de la boîte

- Matériel
  - Combiné DECT M30
  - Batterie
  - Berceau de chargement
  - Adaptateur secteur
- Documentation
  - Guide d'installation rapide (QIG)

## Accessoires Snom et appareils compatibles

- Batterie
  - 3,7 V, 1 100 mAh, lithium-ion (PN 00003932)
- Répéteurs
  - M5 (FW < 610.x) (PN 00003839)
  - M6 (PN 00004586)

## • Stations de base

- M400 (PN 00004587)
- M900 (PN 00004426)
- M900 outdoor (PN 00004478)

<sup>1</sup> Les appareils DECT fabriqués pour les États-Unis et le Canada sont commercialisés en tant que DECT 6.0

## Aperçu de la gamme



## Responsabilités

Plus d'informations : [Snom website](#) | [Snom Service Hub](#) | [Informations de garantie](#) | [Homologations de type](#)

Snom est une marque déposée de Snom Technology GmbH en Allemagne, aux États-Unis, et dans d'autres régions et pays. Sauf indication contraire, toutes les marques mentionnées dans ce document, en particulier les noms de produits, sont des marques protégées de Snom Technology GmbH. Tout autre nom de produit ou de société est la propriété de ses détenteurs respectifs. Snom se réserve le droit de modifier les fonctionnalités des produits mentionnés dans ce document sans avertissement préalable. Snom décline toutes responsabilités en cas d'erreurs survenues lors de l'impression du document.