

# M400



DECT



Système à deux  
cellules



Power over  
Ethernet (PoE)



Sécurité (TLS &  
SRTP)



Mise à jour OTA



Répertoire

## La Base DECT pour une mobilité professionnelle de qualité

La base DECT M400 offre une gamme complète de fonctions pour la téléphonie d'entreprise. Le modèle M400 est parfait pour tous les types de bureaux ou les magasins de taille moyenne, car, grâce à la possibilité de combiner deux bases, il permet de créer un système DECT à double cellule qui prend en charge jusqu'à 20 appels sans fil et donc 20 appels parallèles. Pour les PBX cloud et VoIP, le modèle

M400 est idéal, car il offre une maintenance à distance et un déploiement sans intervention. De plus, la base DECT M400 est conforme aux dernières normes de chiffrement et, pour les mises à jour logicielles et de sécurité, elle partage la même architecture que le système multicellulaire M900.

## Variantes de produits



M400 | UE et Royaume-Uni  
| PN 00004587



M400 | Etats-Unis  
| PN 00004588



M430 | UE | PN  
00004589



M430 | Royaume-Uni  
| PN 00004590

## Informations générales

- Information produit
  - Station de base DECT M400 | Installation à double cellule
  - Couleur : blanc
- Environnement : intérieur, bureau, montage mural
- Antennes diverses : 2 antennes internes omnidirectionnelles

## Dimensions et poids

- Dimensions (H × L × P, env.)
  - 112 mm × 90 mm × 36 mm
- Poids (environ)
  - 170 g

## Indicateurs et touches

- Indicateur de status : 1 DEL multicolore
- 1 touche de fonction dédiée : Remise à zéro

## Caractéristiques audio

- Codecs audio : G.711 (A-law,  $\mu$ -law), G.722, G.726, G.729
- Négociation codec
- Changement de codec

## Interfaces et connexions

- Options d'alimentation
  - [Power over Ethernet \(PoE\)](#) : IEEE 802.3af, classe 2

- Adaptateur secteur:<sup>1</sup> 100 - 240 V AC, 50 - 60 Hz | 5 V DC (SELV), 2 A, 10 W
- Interfaces câblées
  - Adaptateur secteur: connecteur coaxial
  - Connectivité réseau (LAN) : prise RJ45-8P8C → Ethernet 10/100 Mbit/s
- Interfaces sans fil
  - DECT <sup>2</sup>

## Interfaces utilisateur et configuration

- [Configuration via une interface utilisateur Web \(WUI\)](#)
- [Configuration automatique via provisioning](#)
  - Chargement des paramètres et du firmware via HTTP, HTTPS, TFTP
  - Sécurité du provisioning avec certificat préinstallé
  - Cloud Zero-Touch Provisioning
- Localisation
  - [Langues](#)
  - Fuseau horaire , tonalité d'appel
- Diagnostique
  - Messages DECT, alarmes, localisation
  - Liste des combinés mobiles enregistrés, répéteurs, passerelles de localisation
- Caractéristiques associées
  - Support du MiniBrowser XML pour les systèmes multicellulaires Snom DECT
  - Compatible RSSI, sans équipements additionnels

## Gestion du répertoire

- Annuaire local jusqu'à 3 000 entrées
- LDAP (annuaire téléphonique basé sur un serveur)
- Supporte les listes de contacts XML

## Technologie et fonctionnalités DECT

- Standard : DECT<sup>2</sup>
  - Authentification/encodage du socle et du téléphone
  - Transfert sans interruption (handover)
  - Audio à large bande
- Bande de fréquence
  - Europe : 1 880 - 1 900 MHz
  - États-Unis : 1 920 - 1 930 MHz
  - Amérique Latine : 1 910 - 1 930 MHz
- Puissance de sortie
  - Europe : < 250 mW
  - États-Unis : < 100 mW
  - Niveau (dBm) : 14, 17, 20, 24
- Couverture
  - Jusqu'à 50 m portée intérieure
  - Jusqu'à 300 m portée extérieure
- Système à cellule unique
  - Combinés téléphoniques: jusqu'à 20
  - Répéteurs : jusqu'à 6
  - Appels à bande étroite : jusqu'à 10
  - Appels à bande large : jusqu'à 5 (G.722)
- Installation à double cellule
  - Combinés téléphoniques: jusqu'à 20
  - Répéteurs : jusqu'à 12
  - Appels à bande étroite : jusqu'à 20
  - Appels à bande large : jusqu'à 10 (G.722)
- Mise à jour "over-the-air" du firmware (SUOTA)

## Technologies et protocoles de mise en réseau

- Technologies de réseau
  - VLAN (IEEE 802.1q)

- Protocoles VoIP sécurisés
  - SIPS (SIP over TLS), SRTP
- Protocoles réseau
  - DHCP, NTP, LLDP-MED, HTTP
- Protocoles réseau sécurisés
  - TLS V1.2, HTTPS
- Quality of Service (QoS)
  - ToS

## Conditions environnementales

- Température ambiante en fonctionnement
  - -10 °C - +50 °C

## Contenu de la boîte

- Matériel
  - Station de base DECT M400
- Documentation
  - Guide d'installation rapide
  - Fiches d'information (sécurité, normes)

## Interopérabilité

- Partenaire VoIP certifié

## Accessoires Snom et appareils compatibles

- Adaptateur secteur: Snom 10W PSU
  - UE et Royaume-Uni : PN 00004570
  - États-Unis : PN 00004571
- Injecteur PoE
  - A5E (PN 00004679)
- Répéteur de DECT M6
  - Version UE / États-Unis : PN 00004586
  - Royaume-Uni : PN 00004639
- Combinés téléphoniques
  - M25 (PN 00003987), M30 (PN 00004607), M65 (PN 00003969), M70 (PN 00004423), M80 (PN 00004424), M85 (PN 00004189), M90 (PN 00004425)

## Aperçu de la gamme



M25



M30



M65



M70



M80



M85



M90



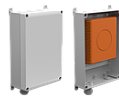
M400



M700 (EoL)<sup>3</sup>



M900



M900 Outdoor



M6



M9B



M9T

<sup>1</sup> Si le PoE n'est pas disponible

<sup>2</sup> Les appareils DECT fabriqués pour les États-Unis et le Canada sont commercialisés en tant que DECT 6.0

<sup>3</sup> Fin de production (EoL, End of Life)

## Responsabilités

Plus d'informations : [Page web Snom M400](#) | [Snom Service Hub](#) | [Manuel de l'Utilisateur](#) | [Homologations de type](#) | [Informations de garantie](#) | [Sièges de la société](#)

Snom, les noms des produits Snom et les logos Snom sont des marques commerciales appartenant à Snom Technology GmbH. Toutes les spécifications des produits sont susceptibles d'être modifiées sans préavis. Snom Technology GmbH se réserve le droit de réviser et de modifier ce document à tout moment, sans être obligé d'annoncer ces révisions ou modifications avant ou après coup. Bien que les informations contenues dans ce document aient été compilées et présentées avec le plus grand soin, les données sur lesquelles elles reposent peuvent avoir changé entre-temps. Snom décline donc toute garantie et responsabilité quant à l'exactitude, l'exhaustivité et l'actualité des informations publiées, sauf en cas d'intention ou de négligence grave de la part de Snom ou lorsque la responsabilité est engagée en vertu de dispositions légales contraignantes.